



KU-2000-全視覺拆.焊反修設備

FULLY VISION REWORK STATION KU-2000

- 1.超強視覺比對系統,處理IC置放.
- 2.工業級PC電腦處理影像與伺服傳動.
- 3.工業級15吋廣角觸控螢幕.
- 4.PC軟體控制.伺服.影像及溫控通信並顯示曲線圖.
- 5.本機採多頭式迴焊同時拆拔.

KU-2000-主圖



威達誠-技術部提供-01



SANDAR

KU-2000-全視覺拆. 焊反修設備 FULLY VISION REWORK STATION KU-2000



- 1-Z軸加熱主座.
- 2-上吸盤組.
- 3-上視覺.
- 4-IC吸盤 θ 角W軸.
- 5-助焊膏印刷座.

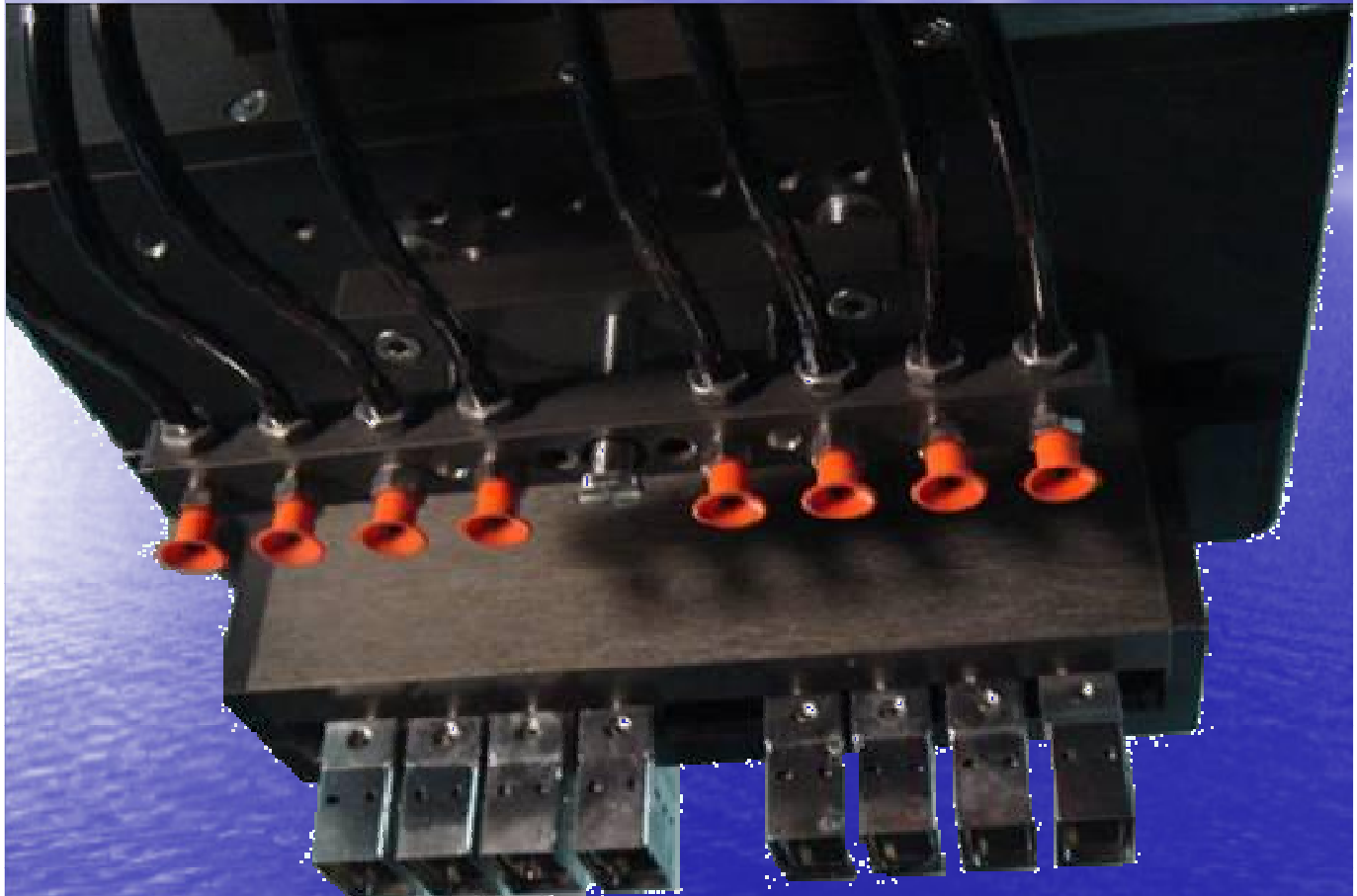
威達誠-技術部提供-02



SANDAR

KU-2000-全視覺拆. 焊反修設備

FULLY VISION REWORK STATION KU-2000



- 1-多組迴焊加熱器。
- 2-加熱器可由**1**組擴充至十組。
- 3-加熱器位置可以位移設定,加熱固定座依需求規格製作。
- 4-吸盤組亦同步依設定需求製作。
- 5-多頭同時迴焊,效率高,一台抵多台維修效率。
- 6-處理多棵**IC**維修,一次同時拆焊,確保**PCB**板完整,不會變黃。
- 7-多組加熱器作業可以選擇性指定工作加熱器開啓。

威達誠-技術部提供-03



SANDAR

KU-2000-全視覺拆. 焊反修設備 FULLY VISION REWORK STATION KU-2000



- 1-底部紅外線加熱系統.
- 2-底部加熱器具**16**波段溫控設定.
- 3-工作**PCB**挾持模座依需求規格製作.
- 4-**4**組**PCB**與**IC**可偵測感溫線迴焊同步偵測受熱溫度.

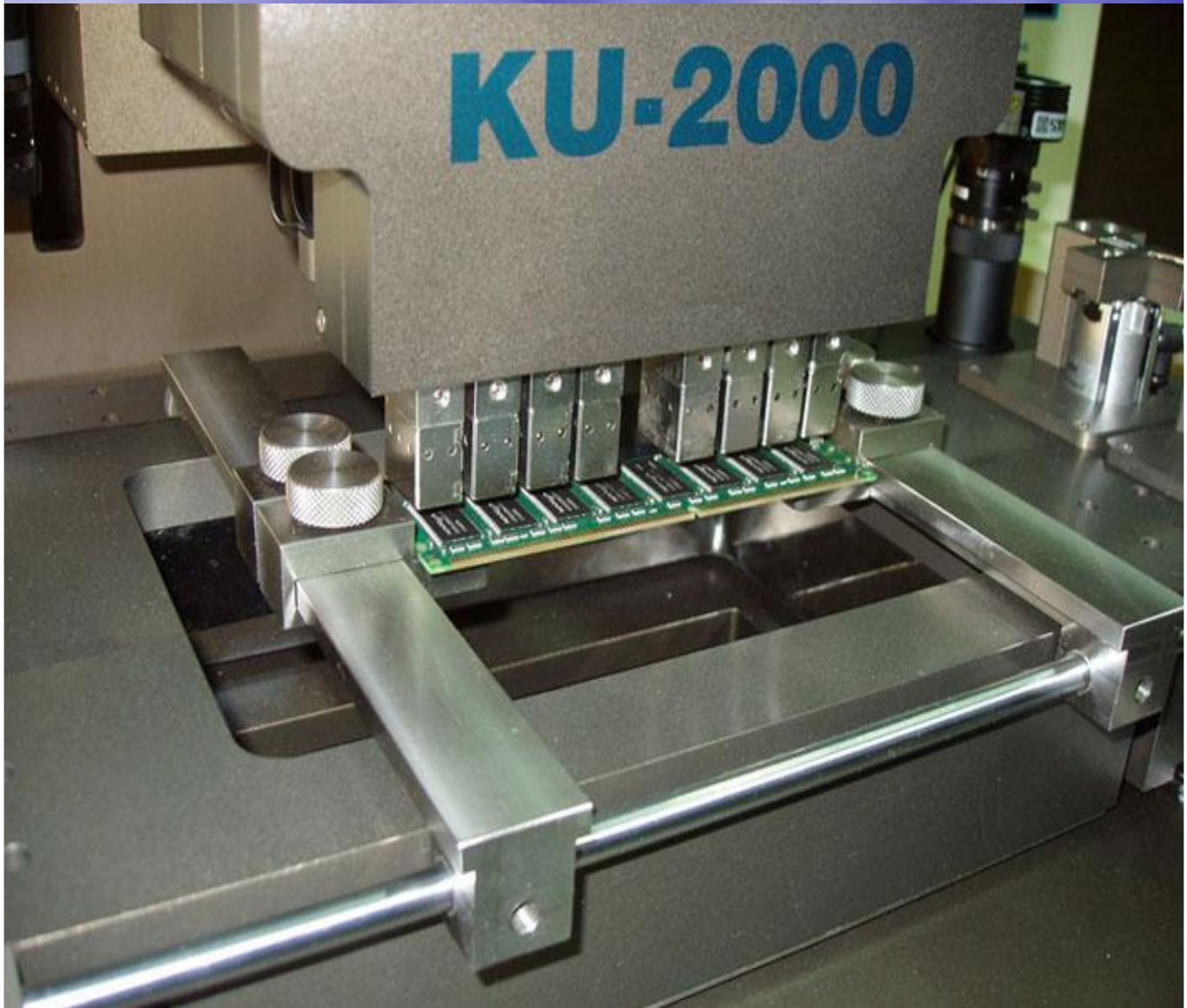
威達誠-技術部提供-04



SANDAR

KU-2000-全視覺拆. 焊反修設備

FULLY VISION REWORK STATION KU-2000



1-多組同時迴焊QFP-IC.

2-迴焊加熱可選擇勾選啓用加熱組.

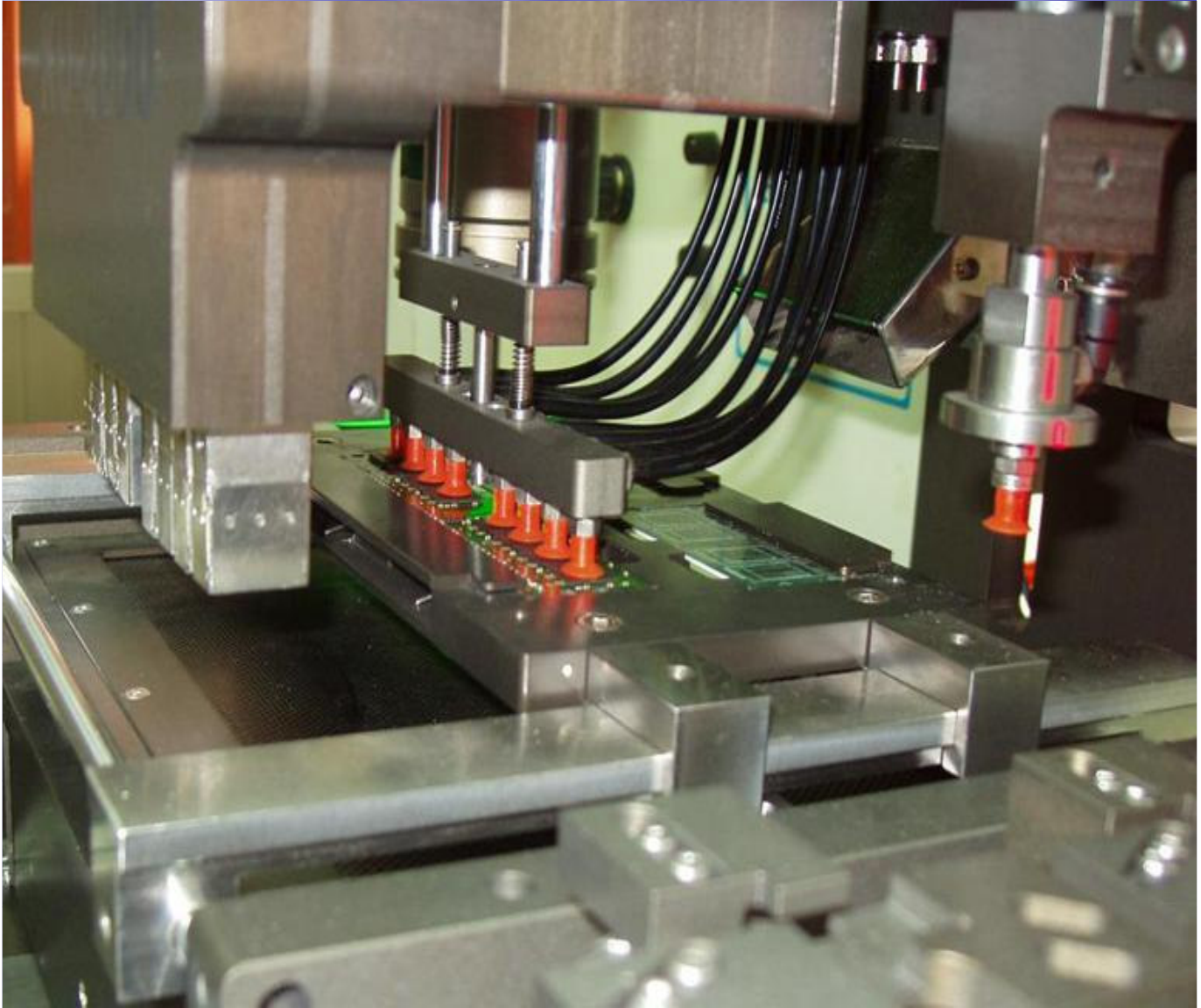
威達誠-技術部提供-05



SANDAR

KU-2000-全視覺拆. 焊反修設備

FULLY VISION REWORK STATION KU-2000



- 1-迴焊工作完成X軸立即位移至吸盤位置.
- 2-多組吸盤座瞬間同時吸拆IC.

威達誠-技術部提供-06



SANDAR

KU-2000-全視覺拆. 焊反修設備

FULLY VISION REWORK STATION KU-2000



- 1- 上視覺辨識系統.
- 2- Z軸可設定微調上視覺最佳辨識解析焦距.

威達誠-技術部提供-07



SANDAR

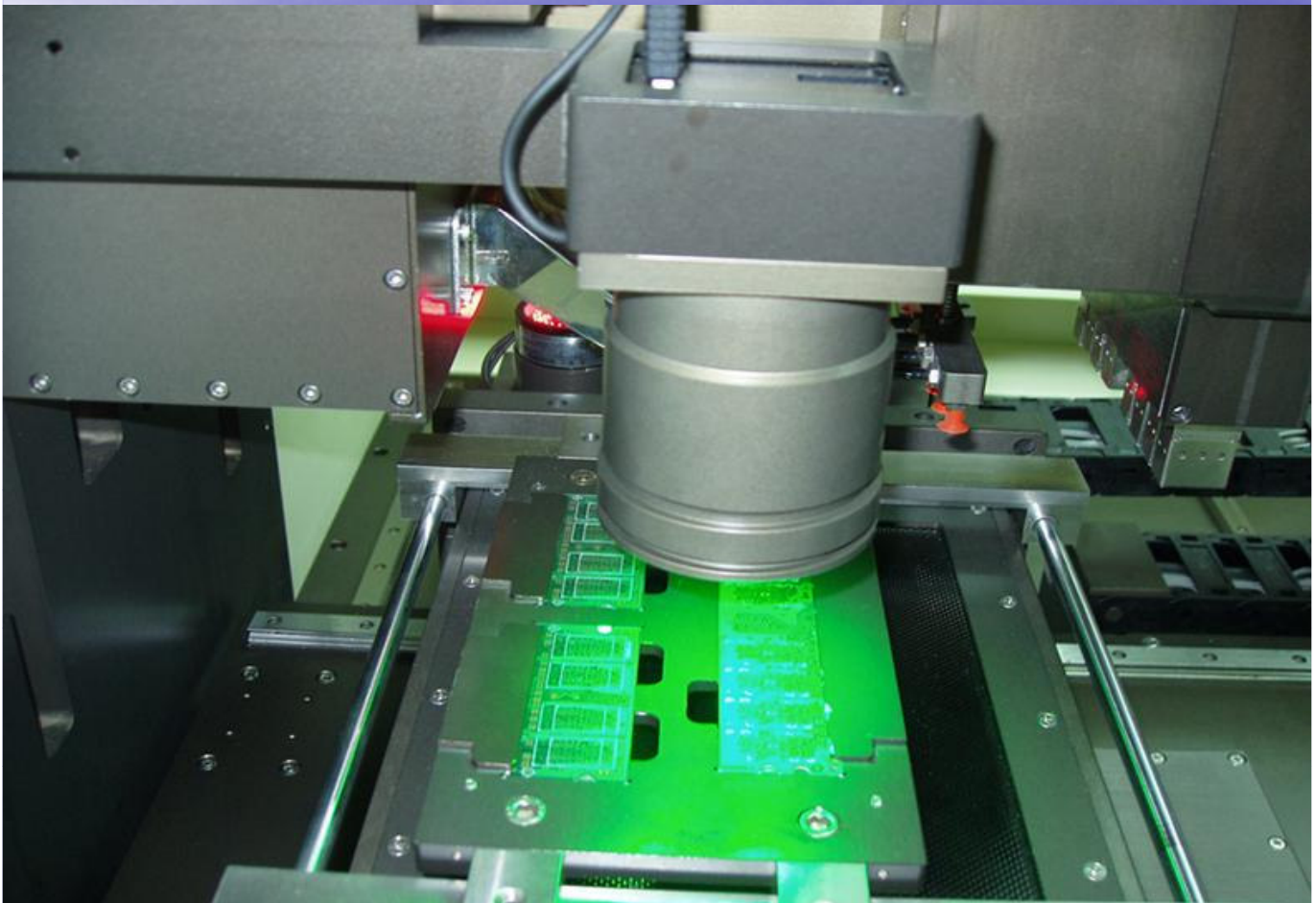
KU-2000-全視覺拆. 焊反修設備

FULLY VISION REWORK STATION KU-2000

PCB左
mark



PCB右
mark



- 1-PCB左右定位PAD點設定.
- 2-上視覺自動辨識PCB左右PAD點方位.

威達誠-技術部提供-08



KU-2000-全視覺拆. 焊反修設備

FULLY VISION REWORK STATION KU-2000

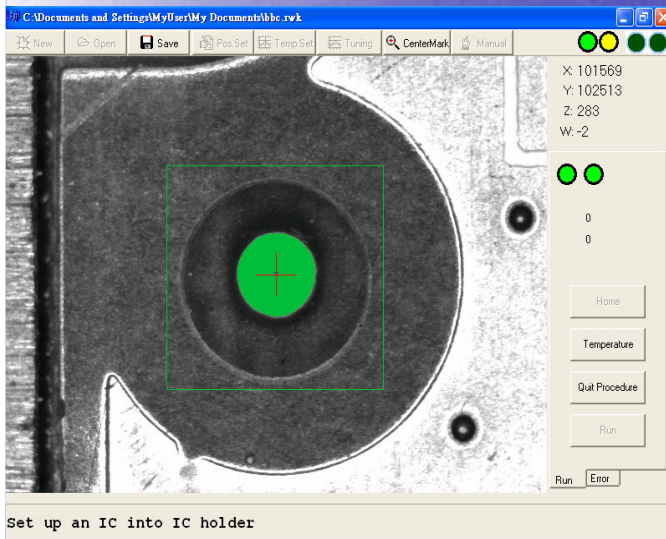
SANDAR PCB辨識設定規範: 左上右下兩個PAD位置

PCB左
pad

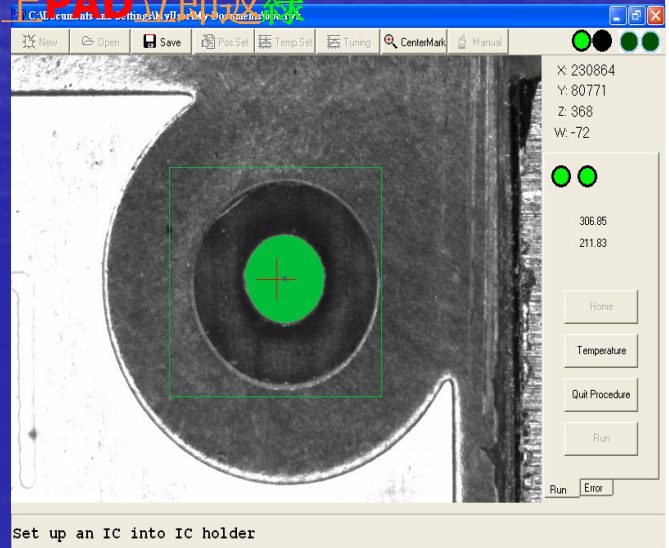


PCB右
pad

A-依序先行PCB左PAD辨識X.Y.Z.W.方位設定.
A-再行位移PCB右PAD辨識X.Y.Z.W.方位設定.



視覺成功辨識ic
左
上PAD立即返綠



視覺成功辨識ic
右
下PAD立即返綠



SANDAR

KU-2000-全視覺拆. 焊反修設備

FULLY VISION REWORK STATION KU-2000



- 1-下視覺辨識系統.
- 2-取置IC夾抓座-1夾抓座-2兩組IC中心夾抓校正.

威達誠-技術部提供-10



SANDAR

KU-2000-全視覺拆. 焊反修設備
FULLY VISION REWORK STATION KU-2000



下視覺辨識系統。

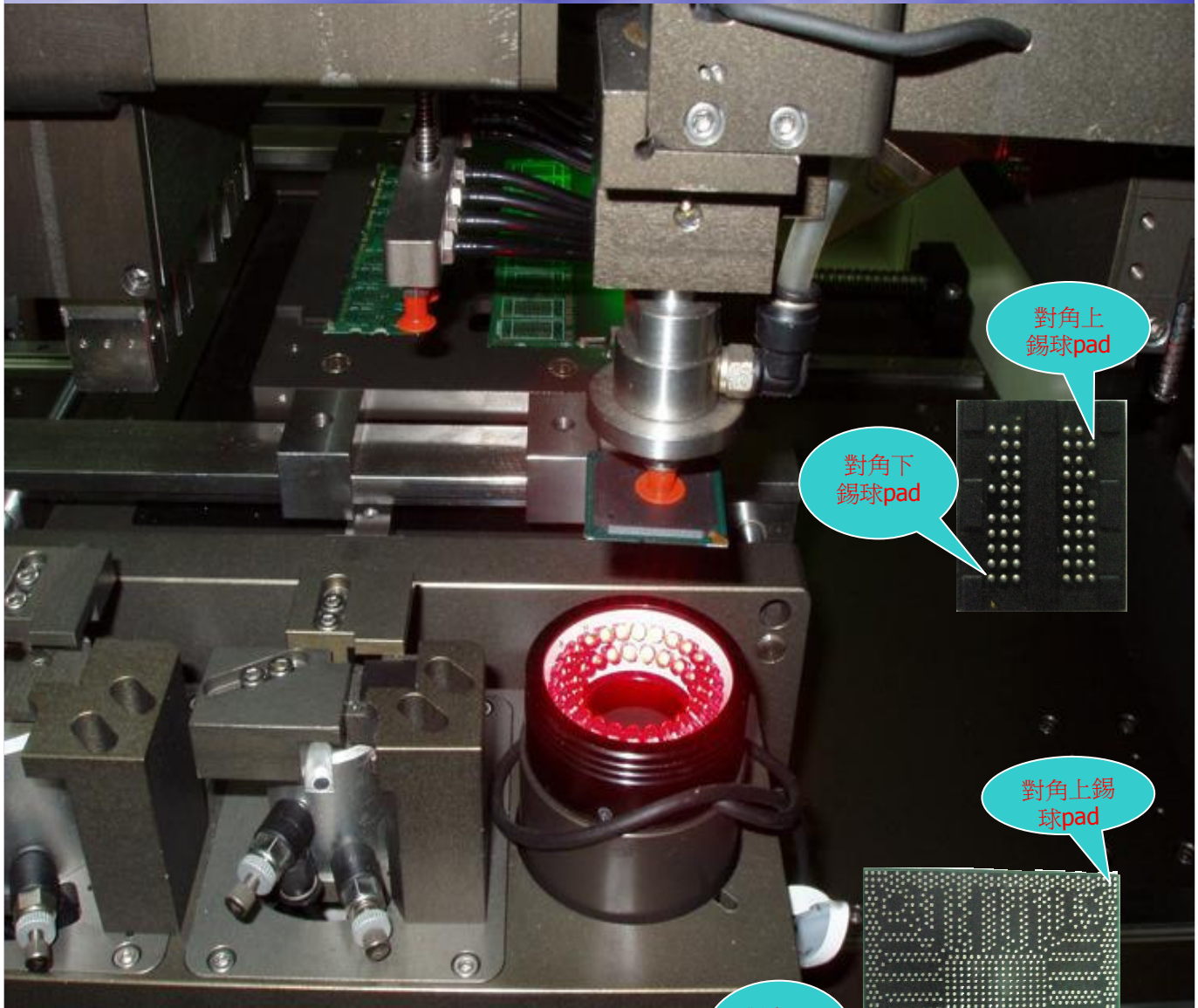
威達誠-技術部提供-11



SANDAR

KU-2000-全視覺拆. 焊反修設備

FULLY VISION REWORK STATION KU-2000



對角上
錫球pad

對角下
錫球pad

對角上錫
球pad

對角下
錫球
pad

- 1-下視覺辨識系統.
- 2-BGA-IC對角錫球方位辨識設定.

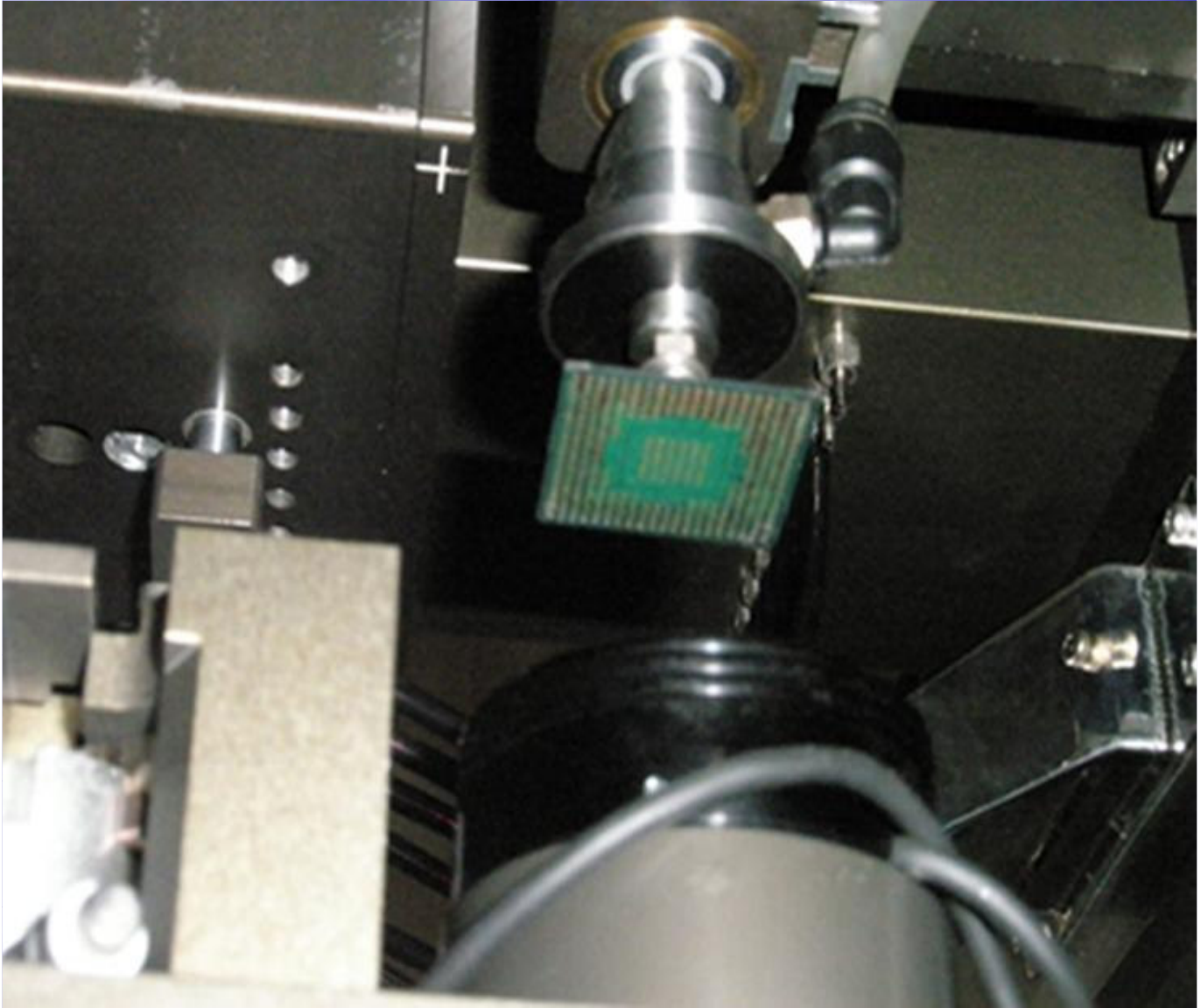
威達誠-技術部提供-12



SANDAR

KU-2000-全視覺拆. 焊反修設備

FULLY VISION REWORK STATION KU-2000



- 1-W軸-IC- θ 角微調.
- 2-下視覺辨識設定.

威達誠-技術部提供-13



SANDAR

KU-2000-全視覺拆. 焊反修設備
FULLY VISION REWORK STATION KU-2000



下視覺**IC**辨識對角錫球方位

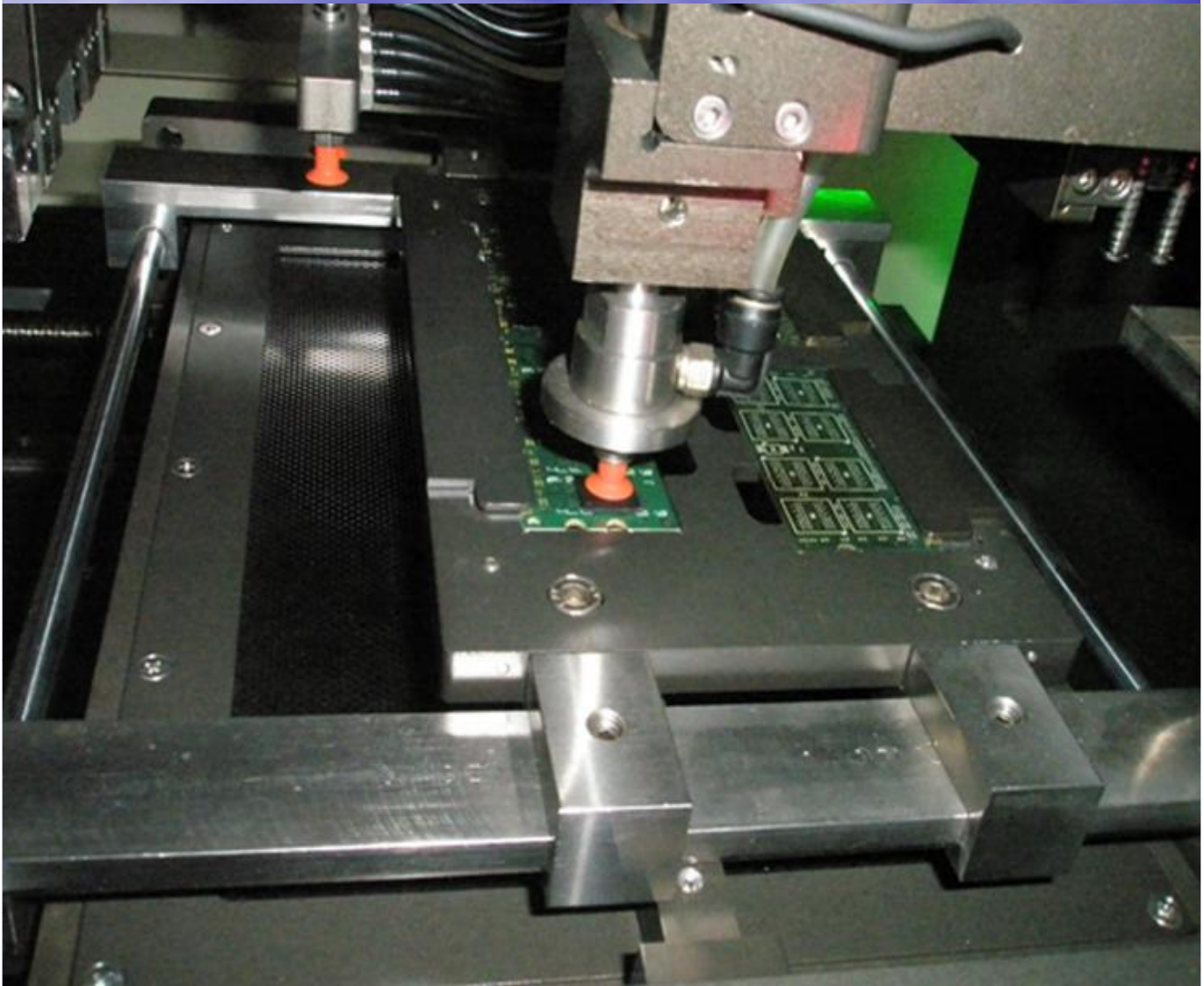
威達誠-技術部提供-14



SANDAR

KU-2000-全視覺拆. 焊反修設備

FULLY VISION REWORK STATION KU-2000



- 1-下視覺完成辨識IC方位.
- 2-IC方位辨識完成位移至助焊膏槽.
- 3-IC-錫球沾附助焊膏再位移至PCB-IC位置置放.

威達誠-技術部提供-15



SANDAR

KU-2000-全視覺拆.焊反修設備

FULLY VISION REWORK STATION KU-2000

Segment	Temperature (degree C)	Time(second) Ramp
Segment 1	30	0
Segment 2	100	20
Segment 3	100	10
Segment 4	150	20
Segment 5	150	20
Segment 6	200	10
Segment 7	200	10
Segment 8	220	20
Segment 9	220	10
Segment 10	240	20
Segment 11	240	10
Segment 12	250	10
Segment 13	250	10
Segment 14	255	10
Segment 15	265	20
Segment 16	265	10

Station 1
Total time interval <480 (second)
210
P 26
I 7
D 1
Open File
Save File
Cancel
OK
PC <- Controllers
PC -> Controllers
OK

1-按Edit-跳出曲線設定選單.

2-16波段溫度.時間曲線設定.

3-Open file開啓舊檔引用適用曲線條件設定檔.

5-Save file設定溫度.時間或引用檔案溫度時間設定確認儲存.

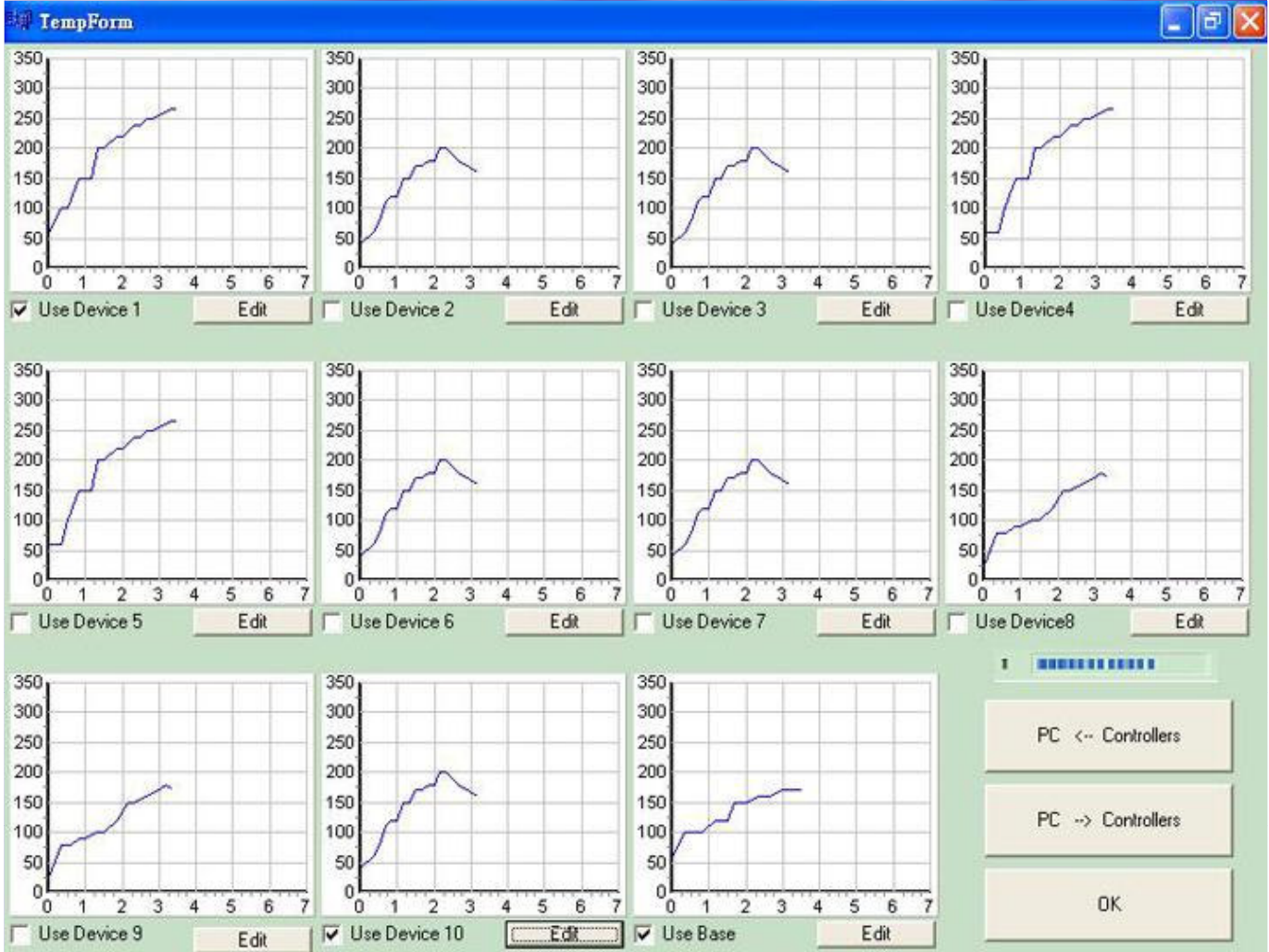
威達誠-技術部提供-16



SANDAR

KU-2000-全視覺拆. 焊反修設備

FULLY VISION REWORK STATION KU-2000



- 1-10組上迴焊加熱曲線.
- 2-1組下預熱加熱曲線.
- 3-設定完成各曲線條件可以儲存至PC.
- 4-從儲存在PC檔案讀出.

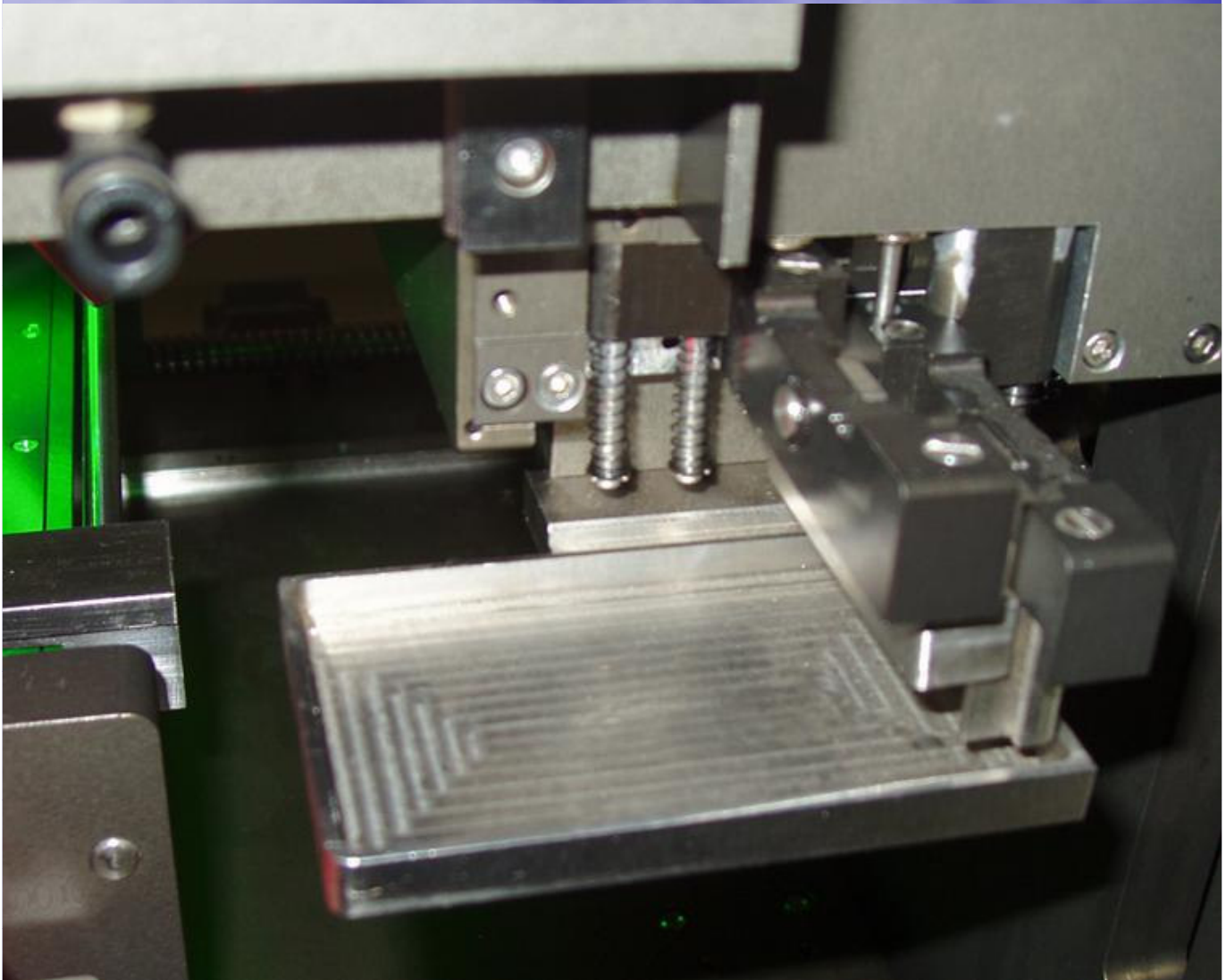
威達誠-技術部提供-17



SANDAR

KU-2000-全視覺拆. 焊反修設備

FULLY VISION REWORK STATION KU-2000



1-助焊膏印刷槽.

2-印刷槽自動前後刮出設定厚度,提供每次**bga-ic**沾附所需.

3-適用印刷3-印刷槽提供厚度依各類**ic**球徑不同所需厚度不同調節更換助焊膏槽.

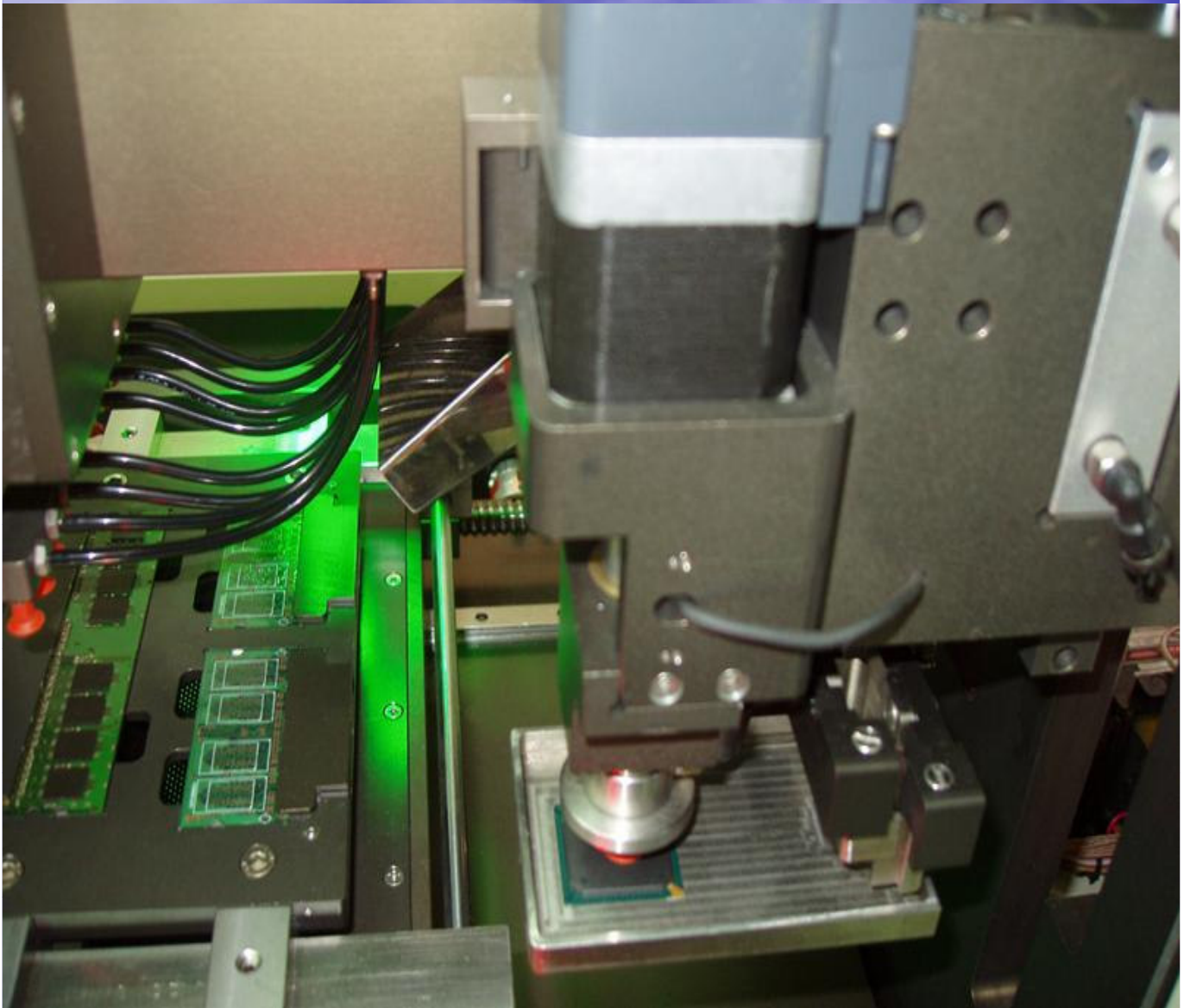
威達誠-技術部提供-18



SANDAR

KU-2000-全視覺拆. 焊反修設備

FULLY VISION REWORK STATION KU-2000



- 1-助焊膏印刷槽提供特定厚度.
- 2-提供ic沾附助焊膏.

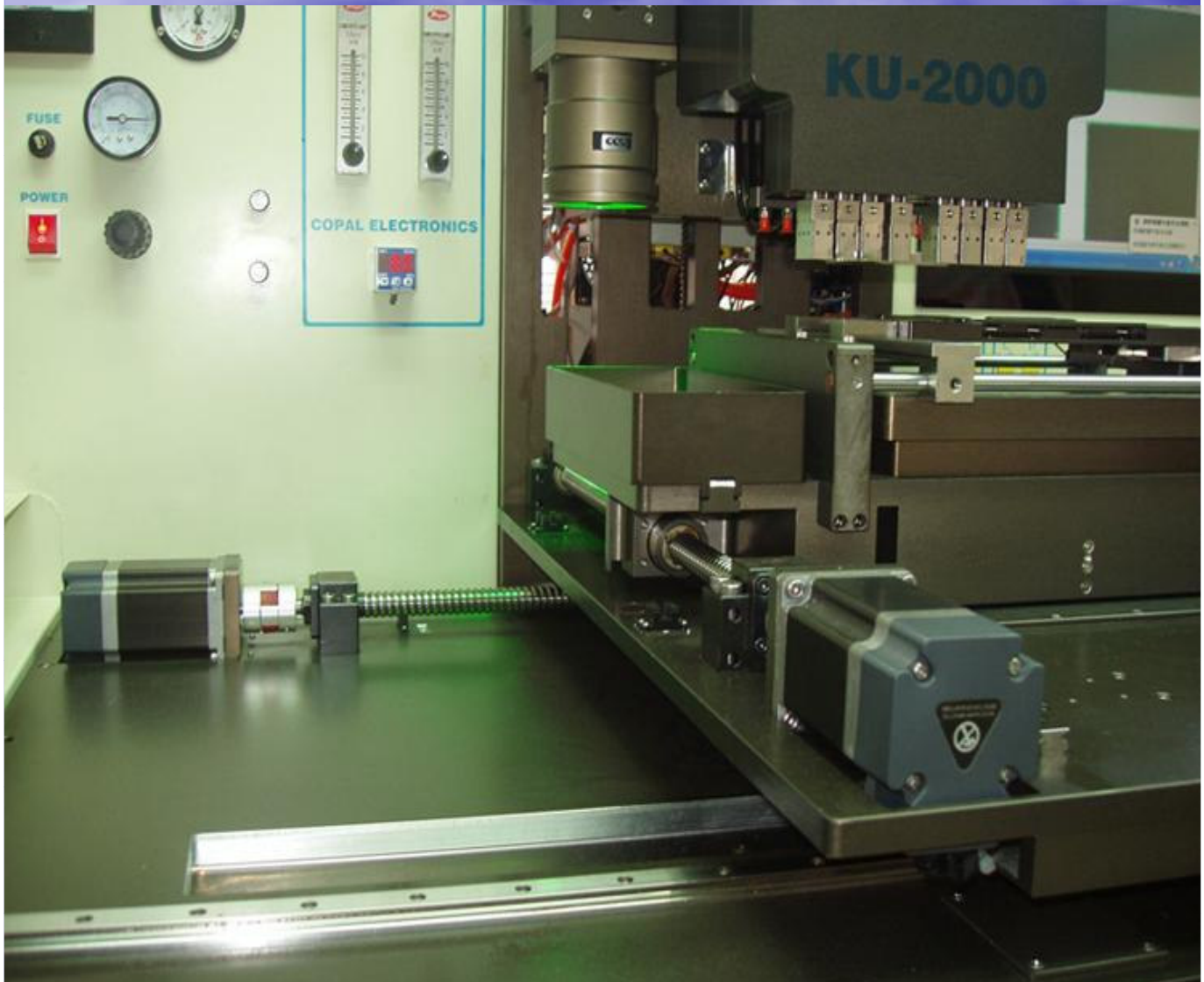
威達誠-技術部提供-19



SANDAR

KU-2000-全視覺拆. 焊反修設備

FULLY VISION REWORK STATION KU-2000



- 1-X.Y.軸伺服馬達.
- 2-Z.W.軸伺服馬達.
- 3-研磨級4軸螺桿傳動.

威達誠-技術部提供-20



SANDAR

KU-2000-全視覺拆. 焊反修設備
FULLY VISION REWORK STATION KU-2000



Z軸迴焊主座.

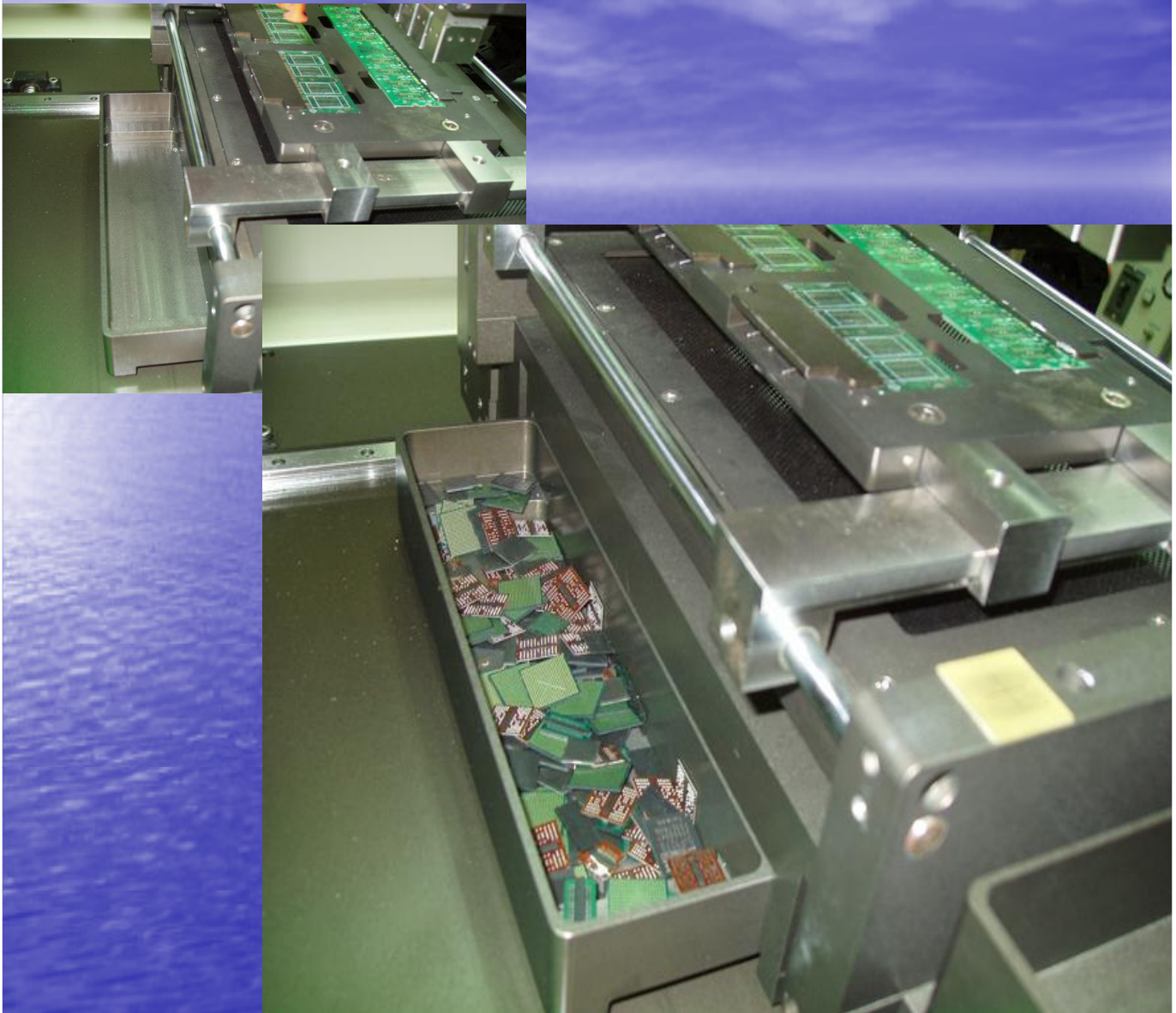
威達誠-技術部提供-21



SANDAR

KU-2000-全視覺拆. 焊反修設備

FULLY VISION REWORK STATION KU-2000



零件槽自動伸出,吸盤吸取**IC**零件,置放進槽。

威達誠-技術部提供-22



SANDAR

KU-2000-全視覺拆. 焊反修設備

FULLY VISION REWORK STATION KU-2000



W軸

W軸-吸盤 θ 角旋轉吸附微調IC角度.

威達誠-技術部提供-23